

ПРЕИМУЩЕСТВА ВОДОСТОЧНОЙ СИСТЕМЫ КОМФОРТ:



↑ ГЕРМЕТИЧНОСТЬ И НАДЕЖНОСТЬ.

Наличие резиновых уплотнителей на всех крепежных элементах, гарантирующих стопроцентную герметичность водосточных систем.



↑ УСТОЙЧИВОСТЬ К ВОЗДЕЙСТВИЮ ОТРИЦАТЕЛЬНЫХ ТЕМПЕРАТУР.

Водостоки устойчивы к резким перепадам температуры за счет использования импортных добавок.



↑ СТОЙКОСТЬ К ПЕРЕГРЕВУ И ДЕФОРМАЦИИ.

Водосточные системы изготавливаются из жесткого ПВХ в соответствии с особой рецептурой, придающей высокую ударную прочность изделию и защищающей от перегрева.



↑ ПРОСТОТА И ЛЕГКОСТЬ УСТАНОВКИ.

Элементы водосточных систем соединяются между собой методом защелкивания без дополнительного инструмента и без применения клея.



↑ УСТОЙЧИВОСТЬ К ВЫЦВЕТАНИЮ.

Водостоки устойчивы к УФ-излучению за счет метода окрашивания «Cool Colour» (поглощение тепла).



↑ ОГНЕУСТОЙЧИВОСТЬ.

Обусловлена использованием трудновоспламеняемых компонентов.

↑ БОЛЬШОЙ АССОРТИМЕНТ КРЕПЕЖНЫХ ЭЛЕМЕНТОВ.

Изготовление не только пластиковых, но и металлических крепежных элементов, позволяющих выдерживать значительные силовые нагрузки.

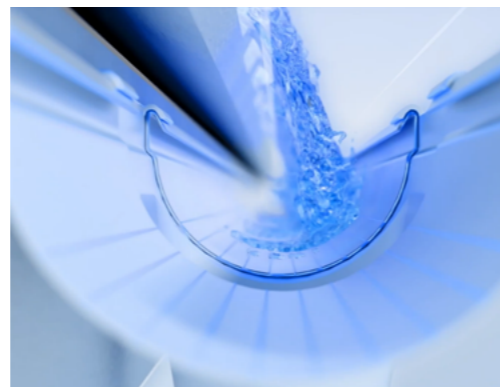
↑ СРОК СЛУЖБЫ ВОДОСТОКОВ – 20 ЛЕТ.

Сохранение прочностных свойств (стойкость к удару, пластичность, отсутствие вздутий и расслоений).



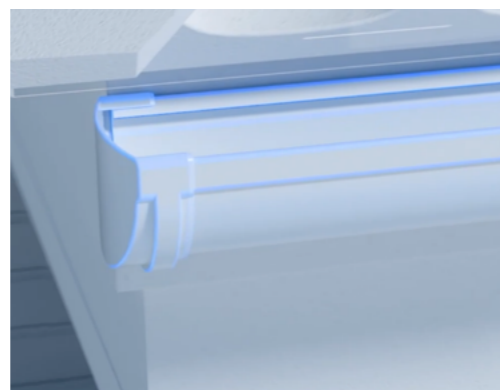
1 ДОПОЛНИТЕЛЬНЫЕ РЕБРА ЖЕСТКОСТИ

- Желоб системы КОМФОРТ, благодаря дополнительным ребрам жесткости, стал еще прочнее по сравнению с аналогами и способен выдерживать значительные нагрузки.
- Можете быть уверены, что система КОМФОРТ прослужит вам долгие годы, обеспечивая эффективный отвод воды и сохраняя ваш дом в сухости и безопасности.



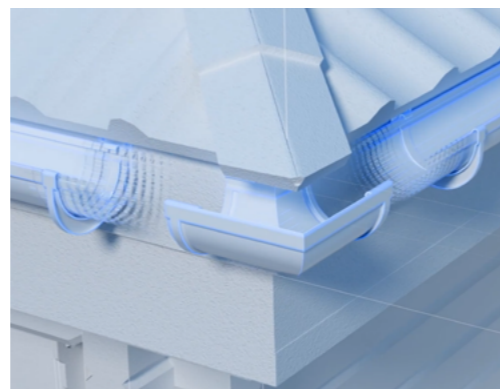
2 УНИВЕРСАЛЬНОЕ РЕШЕНИЕ

- Забудьте о головной боли с выбором "левой" или "правой" заглушки и угла для водосточного желоба! Теперь есть универсальное решение!
- Представляем вам универсальную пластиковую заглушку и универсальный угол желоба 90°, разработанные с использованием особой системы крепления.
- Эта инновационная конструкция позволяет устанавливать их на любой торец водосточного желоба, независимо от его расположения.



3 УГОЛ ЖЕЛОБА 135°

- В ассортименте водосточной системы КОМФОРТ помимо универсального угла желоба имеется угол желоба 135°.
- Это значительно упростит монтаж водосточной системы, особенно в сложных архитектурных решениях и при нестандартных углах кровли.
- Новый угол позволит вам более гибко подходить к проектированию и установке водостока, обеспечивая надежный отвод воды и долговечность всей системы.



ПЕРВЫЕ В СВОЕМ ДЕЛЕ!

+7 (800) 555-777-3 alta-profil.ru



АЛТА ВОДОСТОК

СТИХИЯ В ПРАВИЛЬНОМ РУСЛЕ

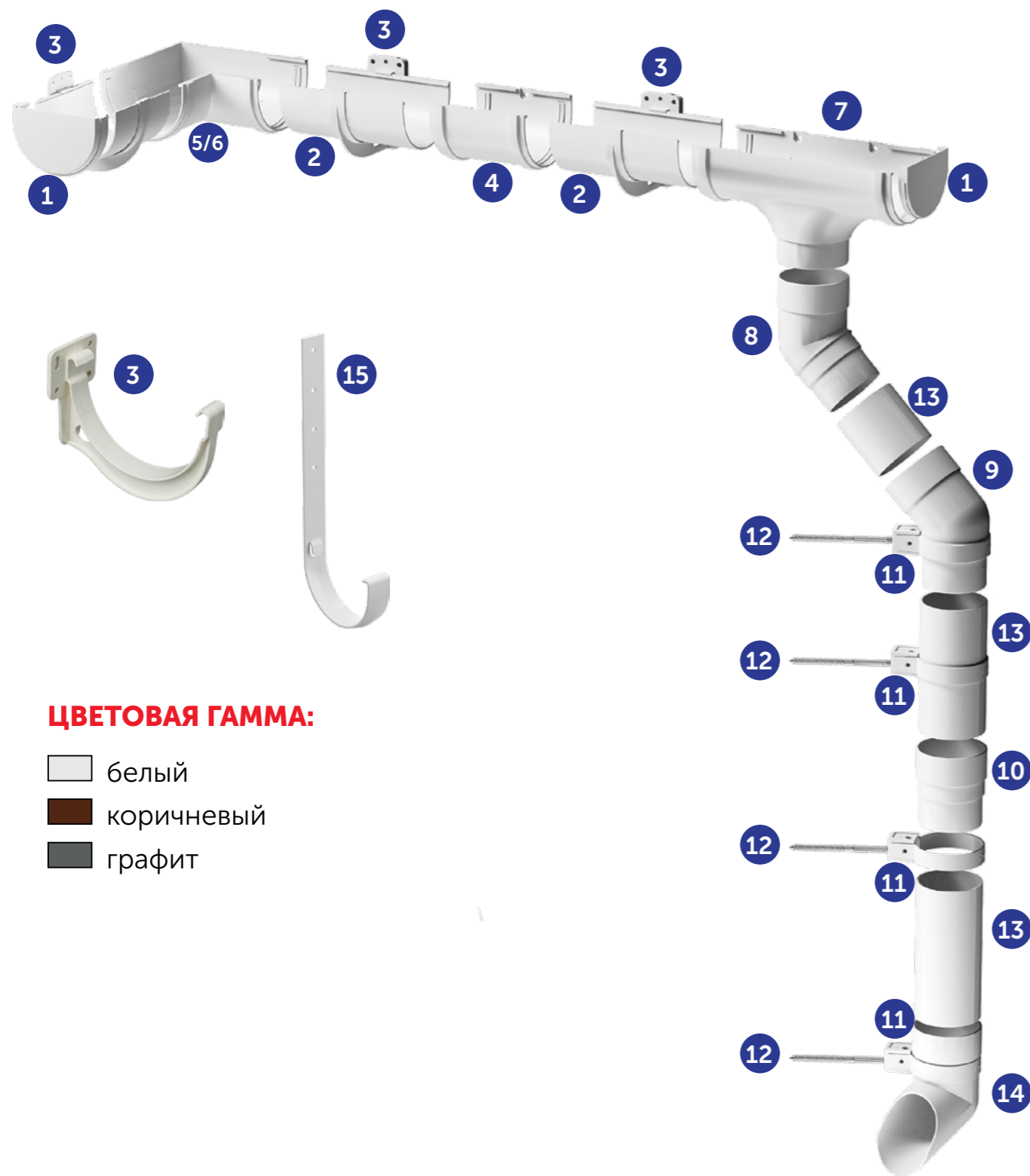
ВОДОСТОЧНАЯ СИСТЕМА КОМФОРТ

ТУ 22.29.29-006-13320628-2019

новинка 2025!

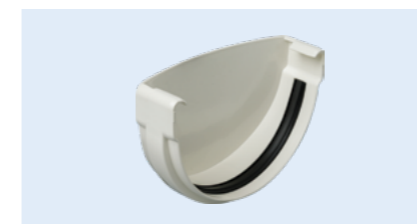


ОСНОВНЫЕ ЭЛЕМЕНТЫ И КОМПЛЕКТУЮЩИЕ ВОДОСТОЧНОЙ СИСТЕМЫ КОМФОРТ:

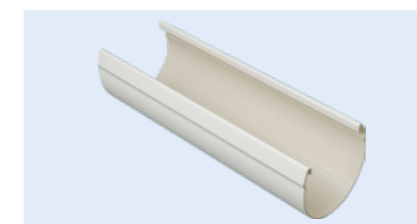


ЦВЕТОВАЯ ГАММА:

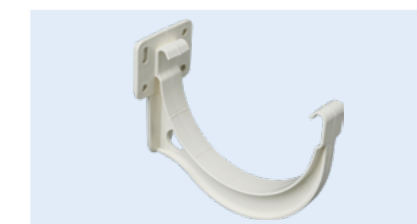
- белый
- коричневый
- графит



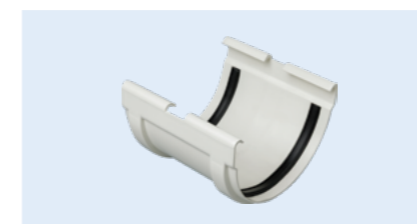
1 ЗАГЛУШКА ДЛЯ ЖЕЛОБА
Устанавливается на концах желобов для обеспечения герметичности системы.



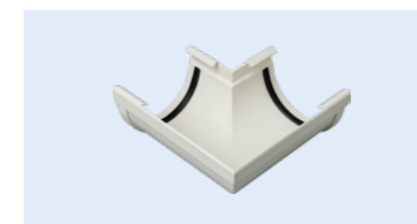
2 ЖЕЛОБ ВОДОСТОЧНЫЙ Ø 125
Предназначен для сбора и отвода воды с поверхности крыши.



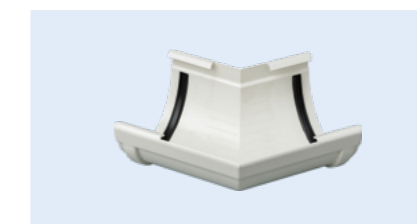
3 КРОНШТЕЙН ПЛАСТИКОВЫЙ
Предназначен для крепления желоба на кровлях с лобовой доской, либо в комплекте с удлинителем на кровлях без лобовой доски.



4 СОЕДИНИТЕЛЬ ЖЕЛОБОВ С РЕЗИНОВЫМ УПЛОТНИТЕЛЕМ
Предназначен для последовательного соединения желобов в единую систему.



5 УГОЛ ЖЕЛОБА 90°
Угловые элементы устанавливаются как на внешних, так и на внутренних углах кровли и предназначены для соединения желобов.



6 УГОЛ ЖЕЛОБА 135°
Угловые элементы устанавливаются как на внешних, так и на внутренних углах кровли и предназначены для соединения желобов.



7 ВОРОНКА ВОДОСТОЧНАЯ
Предназначена для соединения желобов и трубы для отвода воды.



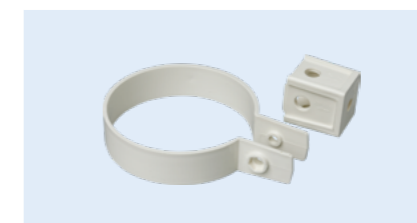
8 КОЛЕНО ТРУБЫ 67°
Предназначено для обеспечения перехода от воронки к трубе. Колена соединяются между собой отрезком трубы необходимой длины.



9 КОЛЕНО ТРУБЫ 45°
Предназначено для обеспечения перехода от воронки к трубе. Колена соединяются между собой отрезком трубы необходимой длины.



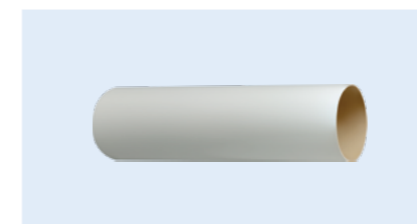
10 МУФТА СОЕДИНИТЕЛЬНАЯ
Предназначена для соединения трубы с воронкой или для соединения двух труб.



11 ХОМУТ УНИВЕРСАЛЬНЫЙ
Предназначен для крепления системы на фасаде здания.



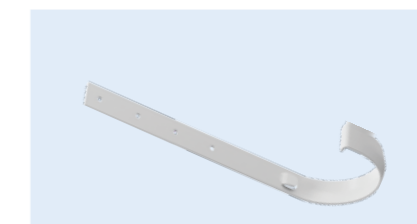
12 ШПИЛЬКА СПЕЦИАЛЬНАЯ С ГАЙКОЙ
Предназначена для крепления универсального хомута к стене.



13 ТРУБА ВОДОСТОЧНАЯ Ø 85
Предназначена для отвода воды и водосбора в водослив.



14 СЛИВ ТРУБЫ
Предназначен для отвода воды из водосливной системы на землю или в дренаж.



15 КРОНШТЕЙН МЕТАЛЛИЧЕСКИЙ
Предназначен для крепления желоба на кровлях без лобовой доски. Длина опорной части кронштейна – 300 мм.