



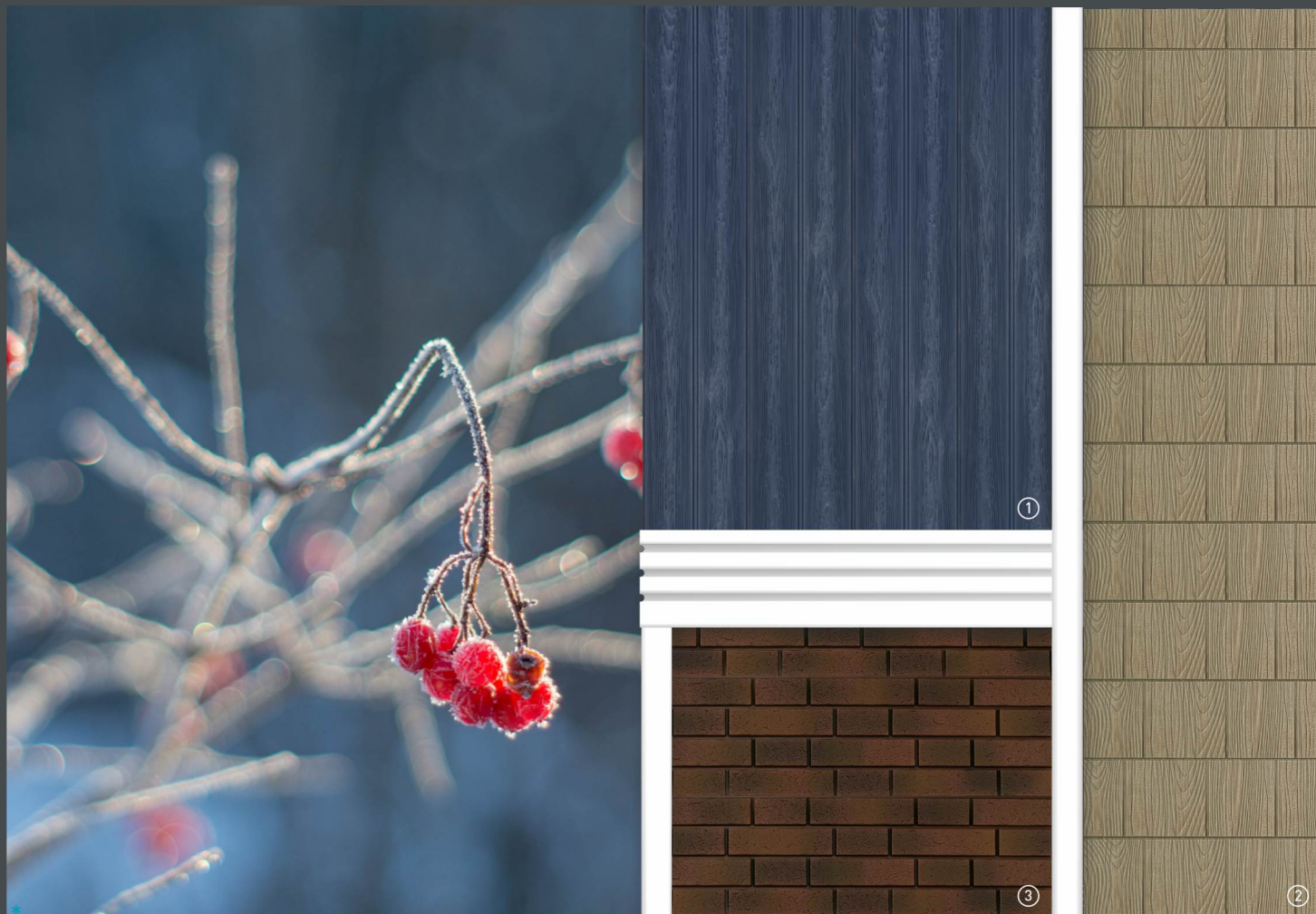
Сайдинг Ю-Пласт
Природная палитра цветов



Зимняя ягода



САЙДИНГ
НОВОГО
ПОКОЛЕНИЯ



① **Hokla / Color / Голубика:** напоминает цвет зимнего неба в холодный день или глубокую тень на снегу, которую могут отбрасывать деревья в лесу. Насыщенный и глубокий оттенок создает ощущение уюта и защищенности от холодов.

② **Hokla S-Lock / Щела / Натуральный орех:** это воспоминание о зимней сухой траве или листьях, оставшихся на деревьях. Теплый и нейтральный оттенок, он приносит в атмосферу дома ощущение природной гармонии и натуральности.

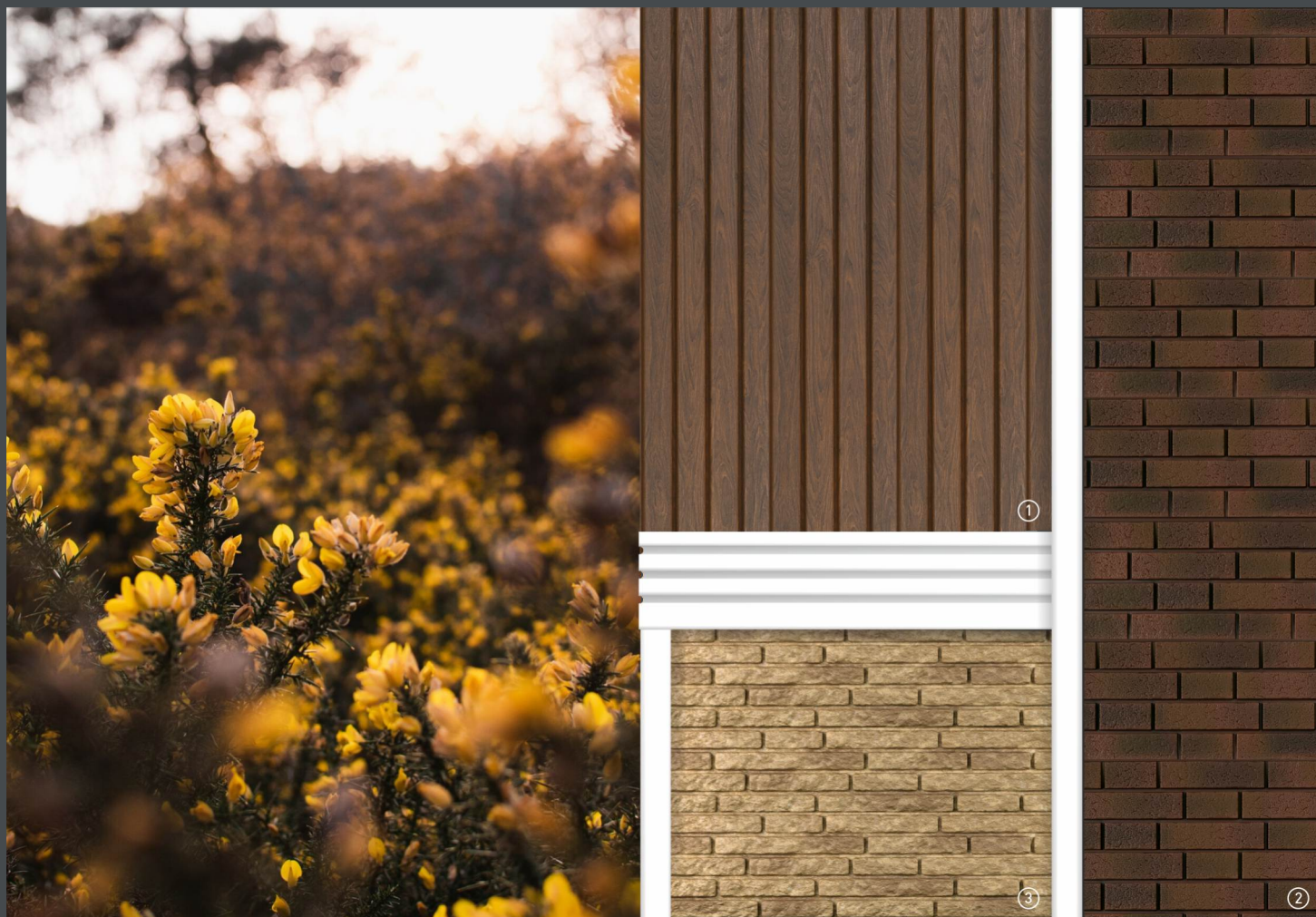
③ **Stone House S-Lock / Клинкер Балтик / Магма:** отсылает к цвету ярких красных ягод, уцелевших на зимнем холоде и словно светящихся на фоне снега. Такой сайдинг хорошо вписывается в природный ландшафт, подчеркивая надежность и визуальную устойчивость дома.

UP Decor

Янтарный берег



САЙДИНГ
НОВОГО
ПОКОЛЕНИЯ



① **Timberblock / Планкен / Янтарный:** этот сайдинг напоминает стволы деревьев и землю, покрытую опавшими листьями. Он вносит в дизайн ощущение естественности и визуально увеличивает высоту фасада.

② **Stone House S-Lock / Клинкер / Балтик Магма:** цвет и текстура клинкерного кирпича придают дому ощущение устойчивости и тепла, ассоциируясь с надежностью и долговечностью кирпичной кладки.

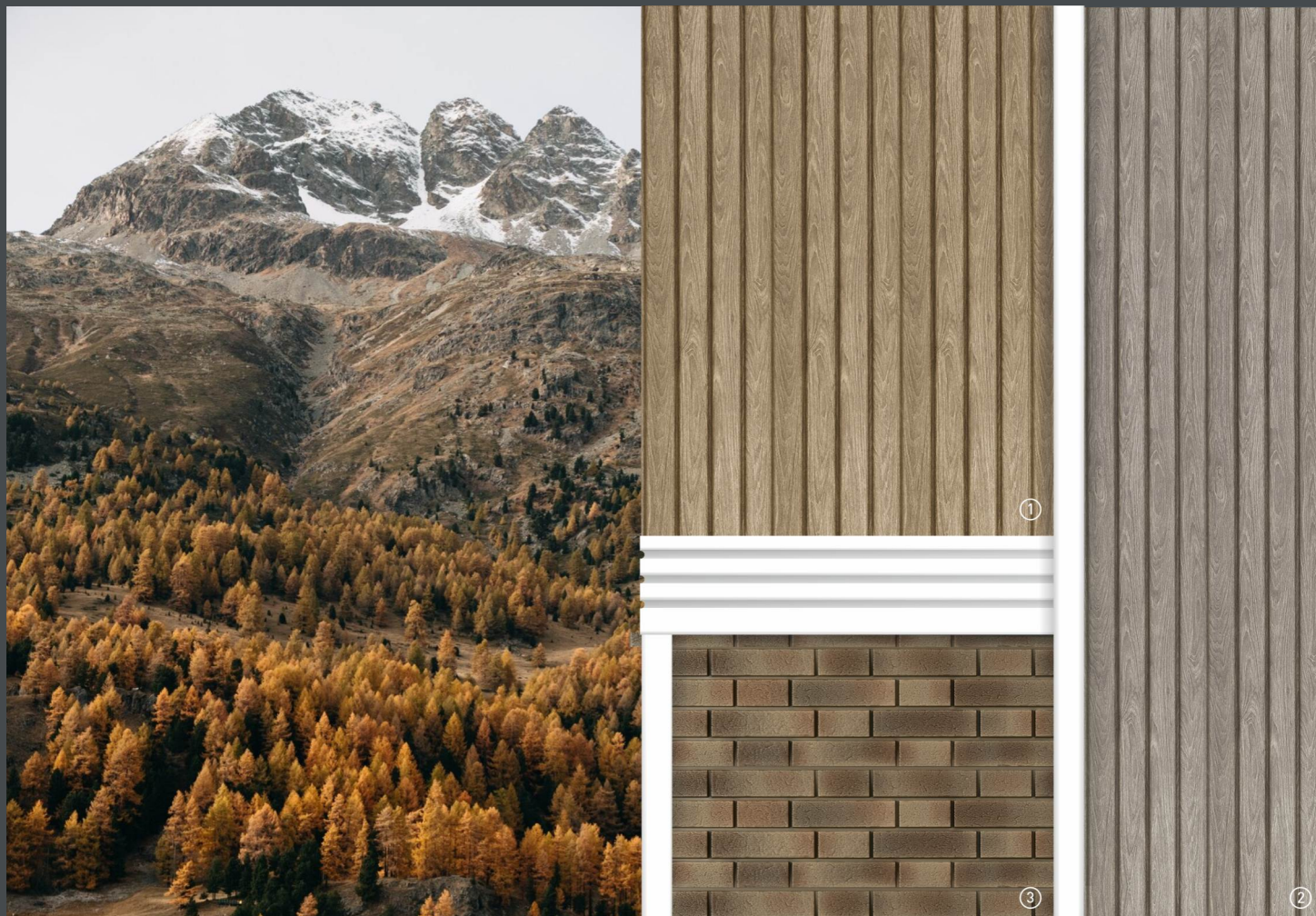
③ **StoneHouse / Кварцит / Бежевый:** светлый оттенок напоминает цвет песка или сухих трав, будучи контрастным к коричневому Планкену и красному Клинкеру, уравнивает общее цветовое сочетание.

UP *Decor*

Теплый лес



САЙДИНГ
НОВОГО
ПОКОЛЕНИЯ



- ① **Timberblock / Планкен / Кленовый:** напоминает о смене сезонов, когда листья переходят от зеленых к богатым золотисто-коричневым тонам. Принесит тепло в визуальное восприятие фасада, **делает дом более гостеприимным и вписанным в естественный осенний пейзаж.**
- ② **Timberblock / Планкен / Седой:** более светлый, холодно-бежевый оттенок создает контраст с теплым клинкерным кирпичным сайдингом, **напоминая о светлых участках леса, освещенных пробивающимися сквозь листву лучами солнца.**
- ③ **StoneHouse S-Lock / Клинкер Нордик / Песок:** естественная передача текстуры клинкерного кирпича в сайдинге отсылает к классическим строительству и архитектуре, **внося стабильность и надежность в общий вид фасада.**

UP *Decor*

Туманное утро



САЙДИНГ
НОВОГО
ПОКОЛЕНИЯ



- ① **Timberblock / Планкен / Седой**: напоминает цвета затуманенного утреннего ландшафта. Это спокойное и сдержанное цветовое решение приносит умиротворенность и уют.
- ② **Hokla S-Lock / Щела / Седой дуб**: рельеф и цвет сайдинга похож на кору деревьев, слегка прикрытых туманом, придавая фасаду здания таинственность, дополнительную глубину и сложность.
- ③ **Stone House S-Lock / Клинкер Нордик / Пепел**: естественная передача клинкерного кирпича создает впечатление прочности и надежности, в то же время **цвет хорошо гармонирует с остальными материалами, оставаясь цветовой и текстурной доминантой.**

UP Decor

Пасторальный уют



САЙДИНГ
НОВОГО
ПОКОЛЕНИЯ



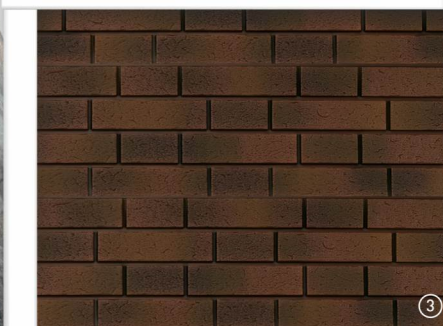
- ① **Hokla / Color / Ирландский мох:** оттенок зеленого дополняет пышную растительность, окружающую загородный дом. Это цвет, который ассоциируется с природой и способствует визуальному соединению здания с окружающим лесом.
- ② **Timberblock / Планкен / Кленовый:** рельеф и цвет сайдинга, делают его ярким и теплым элементом экстерьера, придавая утонченность и легкость. Идеально подойдет для солнечных и светлых мест.
- ③ **Stone House S-Lock / Клинкер Балтик / Пустыня:** подчеркивает надежность и устойчивость дома, придает серьезный и классический вид. Хорошо сочетается с природным ландшафтом, особенно в контрасте с зеленой растительностью.

UP *Decor*

Осенняя свежесть



САЙДИНГ
НОВОГО
ПОКОЛЕНИЯ



- ① **Stone House / Кварцит / Светло-серый:** этот светлый оттенок напоминает о прохладе осеннего утра. Он приносит в фасад дома ощущение легкости и свежести.
- ② **Stone House S-Lock / Клинкер / Балтик Магма:** цвет и текстура клинкерного кирпича на сайдинге придают дому ощущение устойчивости и тепла, напоминая о **надежности и долговечности** кирпичной кладки.
- ③ **Timberblock / Планкен / Угольный:** насыщенный и глубокий, этот цвет вносит в ощущение осеннего пейзажа нотки загадочности и элегантности. Подчеркивает контраст с другими материалами.

UP *Decor*

Летние акценты



САЙДИНГ
НОВОГО
ПОКОЛЕНИЯ



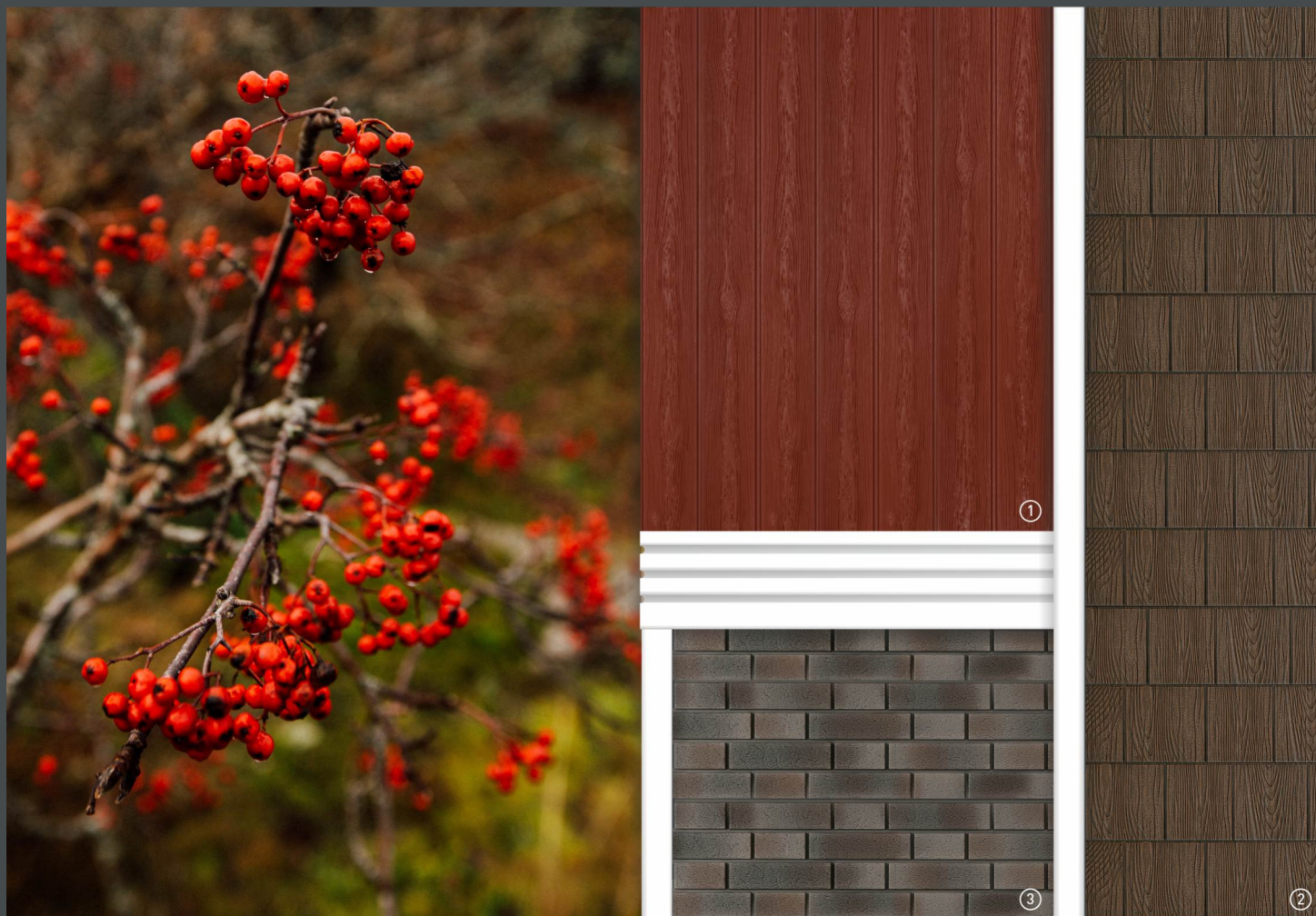
- ① **Timberblock / Планкен / Кленовый:** его рельеф и цвет приносят в фасад дома яркие и теплые акценты, придавая утонченность и легкость. Идеально подойдет для солнечных и светлых мест.
- ② **Hokla S-Lock / Щепа / Можжевельный:** напоминает о глубоком оттенке старинной древесины, охваченной летним солнечным светом. Текстура и цвет этого сайдинга добавляют ощущение лета, элементы стабильности и вековой мудрости природы.
- ③ **Stone House / Кварцит / Светло-серый:** этот светлый оттенок ассоциируется с прохладой осеннего утра и добавляет фасаду дома ощущение легкости и свежести.

UP *Decor*

Лесная ягода



САЙДИНГ
НОВОГО
ПОКОЛЕНИЯ



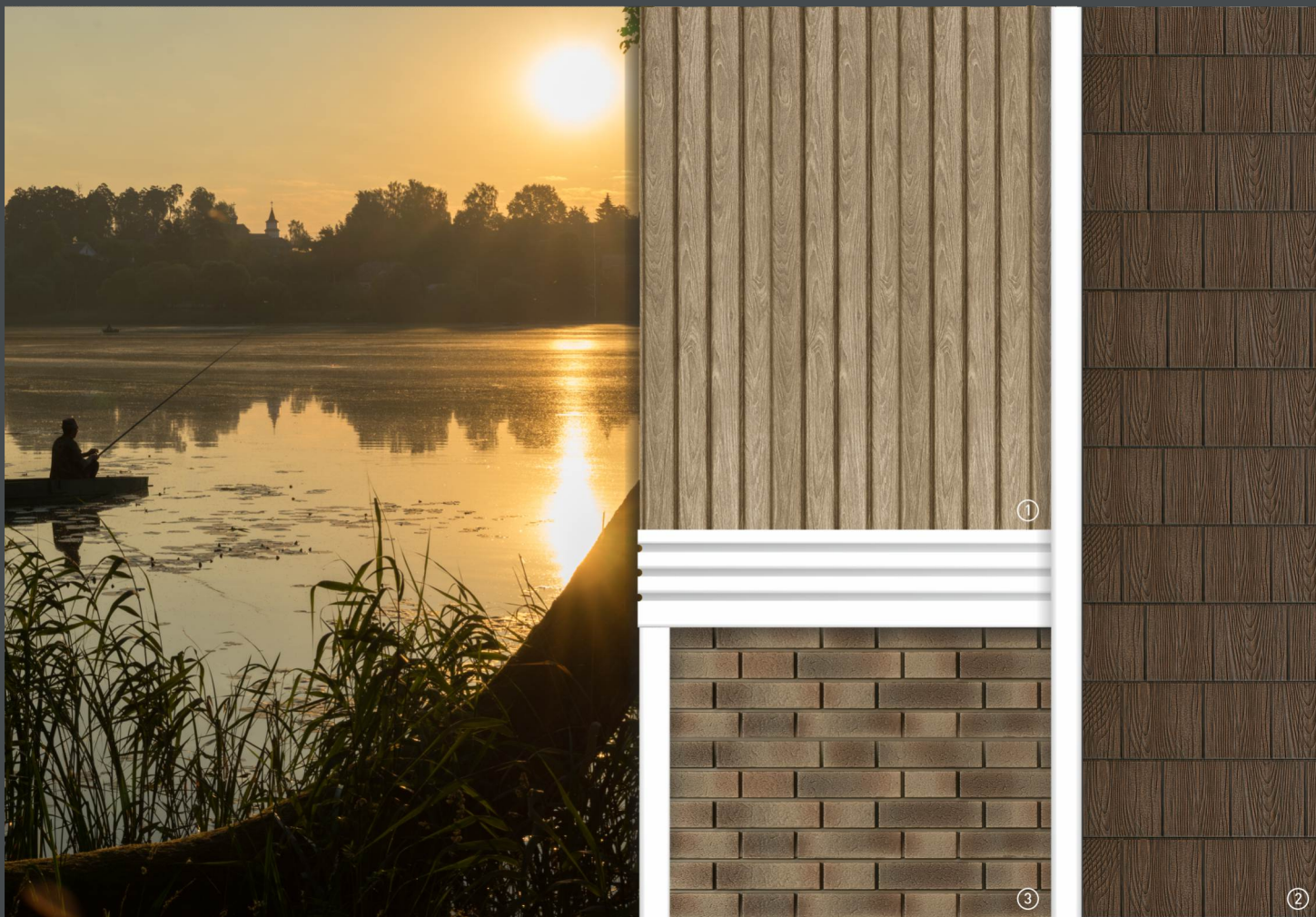
- ① **Hokla / Color / Брусника**: напоминает цвет спелых ягод брусники, выделяющихся на фоне лесной чащи. Теплый и насыщенный, он вносит в дизайн фасада ощущение естественной живописности и дикой красоты леса.
- ② **Hokla S-Lock / Щепа / Каштан**: насыщенный цвет с рельефной текстурой отражает глубину и тайну лесных массивов, создавая ощущение уюта и защищенности.
- ③ **Stone House S-Lock / Клинкер Нордик / Пепел**: темные оттенки и строгая форма кирпичной кладки напоминают о вековых утесах и камнях, которые стоят среди лесной глуши, добавляя фасаду здания чувство устойчивости и силы.

UP *Decor*

Летнее утро



САЙДИНГ
НОВОГО
ПОКОЛЕНИЯ



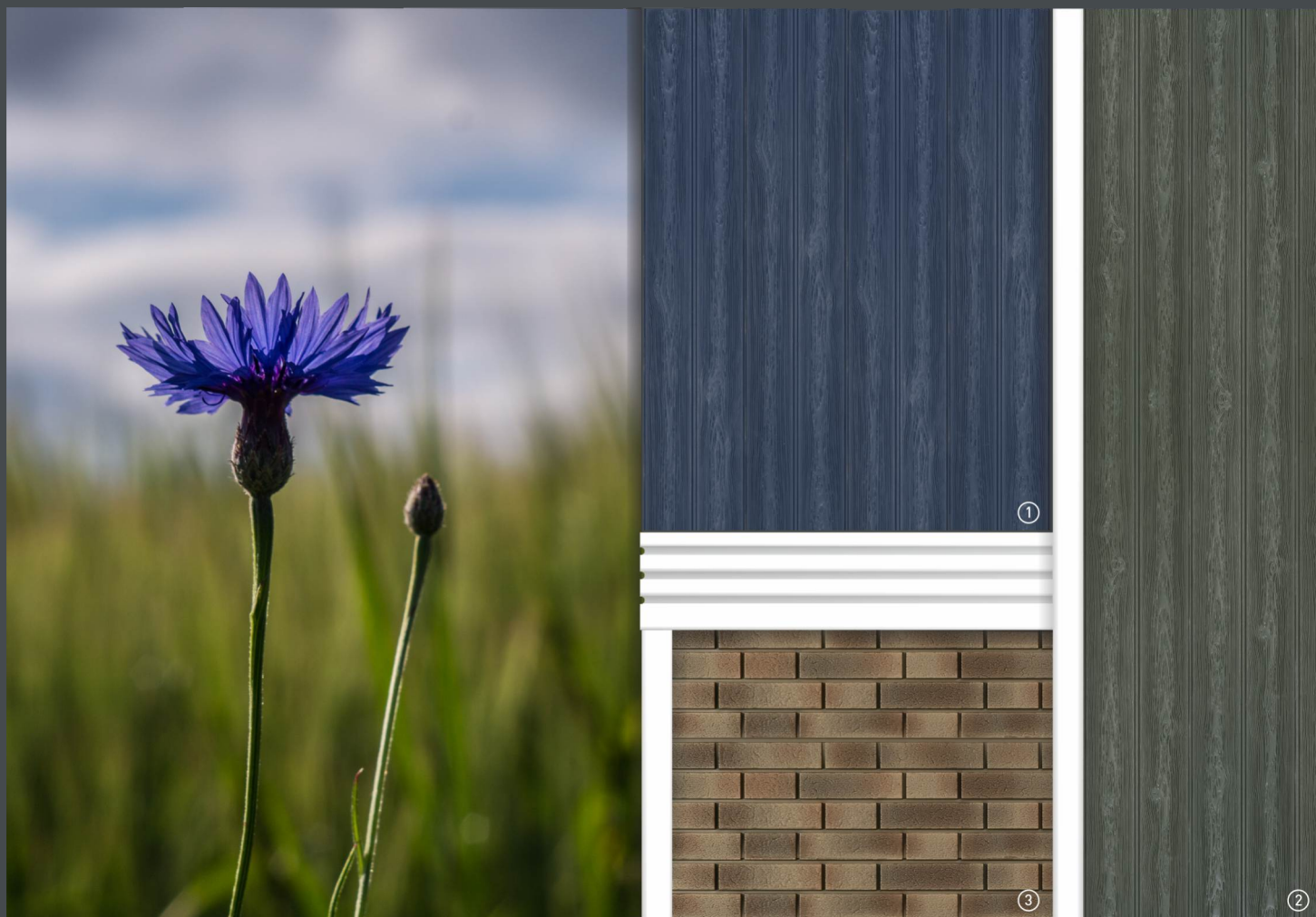
- ① **Timberblock / Планкен / Кленовый:** текстура и цвет светлой древесины гармонирует с мягкими лучами рассвета, принося в дизайн ощущение теплоты и легкости утреннего солнца.
- ② **Hokla S-Lock / Щепа / Каштан:** глубокий и насыщенный цвет этого сайдинга, напоминает о темной древесине или тени, которые мягко контрастируют с первыми лучами солнца, добавляя фасаду глубину и утонченность.
- ③ **Stone House S-Lock / Клинкер Нордик / Песок:** напоминает о береговой линии или пляжах, купающихся в утреннем свете, его цвет и фактура способствуют созданию ощущения умиротворения и стабильности, характерного для летнего утра у воды.

UP Decor

Полевые цветы



САЙДИНГ
НОВОГО
ПОКОЛЕНИЯ



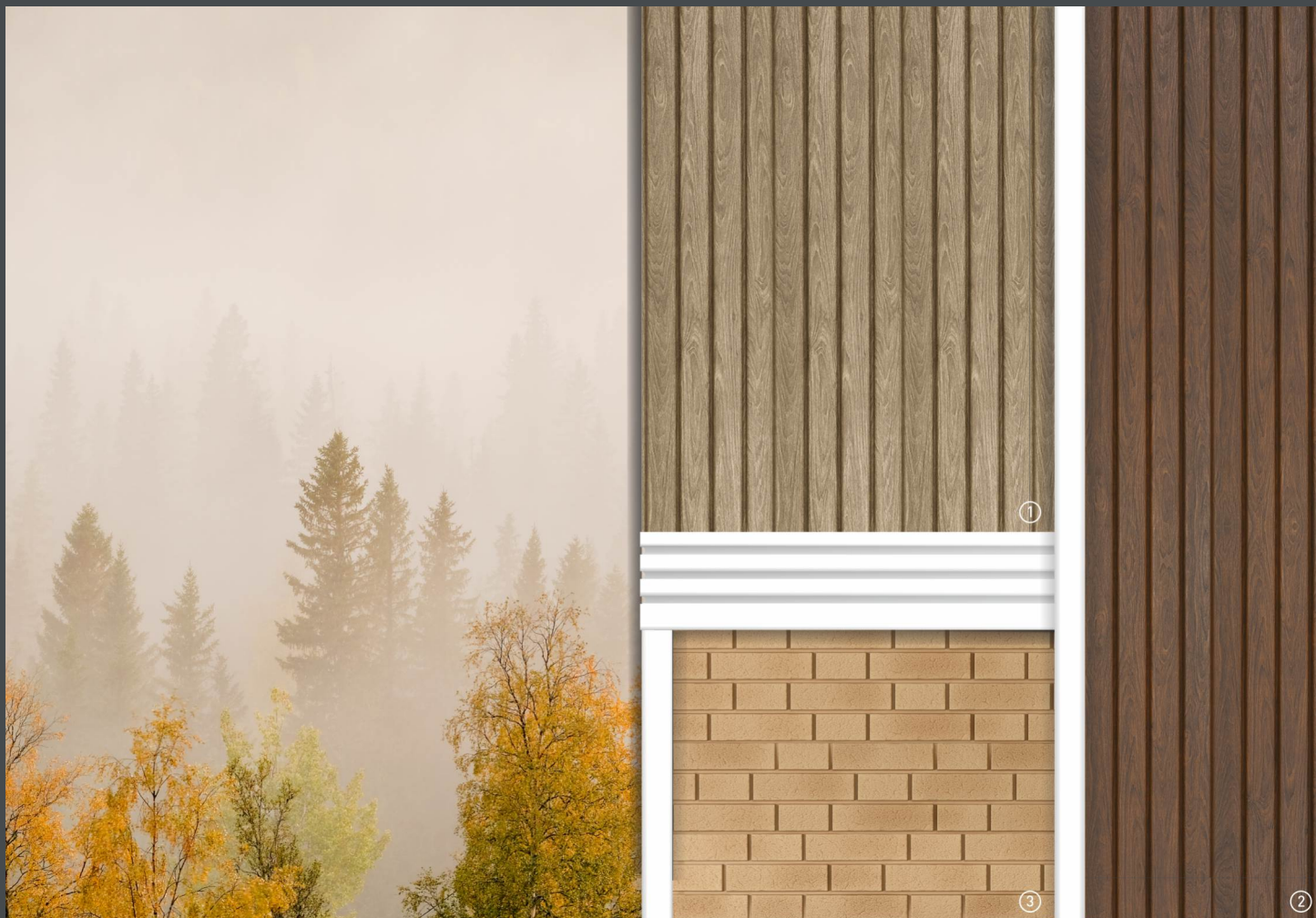
- ① **Hokla / Color / Голубика**: оттенок сайдинга гармонирует с цветом полевых цветов, создавая ощущение прохлады и свежести. Такой цвет напоминает о движении рек и глубине озер под чистым небом.
- ② **Hokla / Color / Ирландский мох**: его цветовая палитра отражает тенистые уголки полей и лугов, а текстура напоминает о листьях и стеблях диких трав, принося в дизайн чувство естественного спокойствия.
- ③ **Stone House S-Lock / Клинкер Нордик / Песок**: теплый, песочный оттенок сайдинга укореняет дизайн в земле, напоминая о тропинках и путях, протоптанных через полевые просторы.

UP Decor

Туманная нежность



САЙДИНГ
НОВОГО
ПОКОЛЕНИЯ



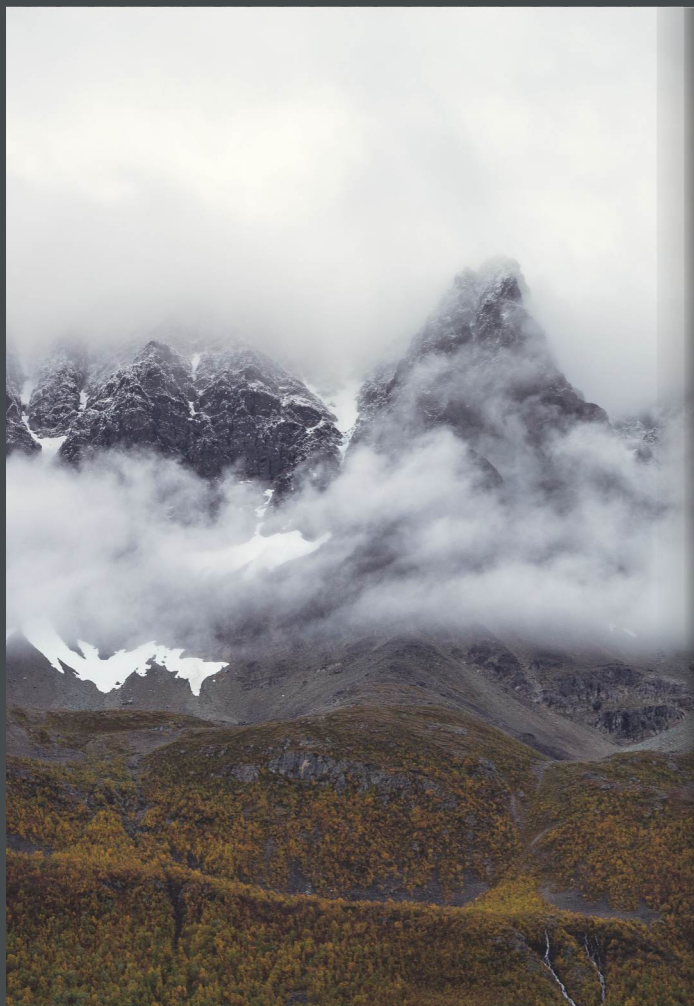
- ① **Timberblock / Планкен / Кленовый:** оттенок сайдинга напоминает утренний туман, укрывающий лесную чащу, добавляя дому ощущение легкости и воздушности.
- ② **Timberblock / Планкен / Янтарный:** этот сайдинг напоминает стволы деревьев и землю, покрытую опавшими листьями. Он вносит в дизайн ощущение естественности и природной глубины.
- ③ **Stone House S-Lock / Клинкер Балтик / Светлая медь:** теплые бежевые тона сайдинга создают контраст с темным и глубоким цветом Кленового Планкена, в то же время гармонируя с осенней листвой, которая проступает сквозь туман.

UP *Decor*

Утро в горах



САЙДИНГ
НОВОГО
ПОКОЛЕНИЯ



- ① **Stone House / Кварцит / Светло-серый:** цвет и фактура этого сайдинга напоминают о скалистых горных вершинах, окутанных туманом. Эти светлые оттенки отражают первые лучи солнца и придают фасаду чистоту и свежесть утренних гор.
- ② **Timberblock / Планкен / Седой:** он воплощает в себе оттенки горных троп и каменистых обрывов, придавая зданию ощущение устойчивости и прочности.
- ③ **Stone House S-Lock / Клинкер Нордик / Пепел:** напоминают о мощи деревьев, устремленных ввысь на фоне рассвета в горах, внося в общую картину чувство естественного спокойствия и силы.

UP *Decor*



UP
u•plast

UP *Decor*